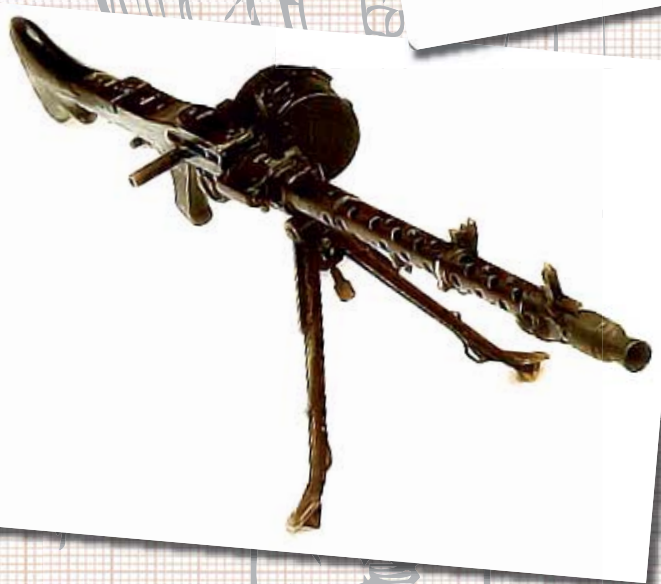
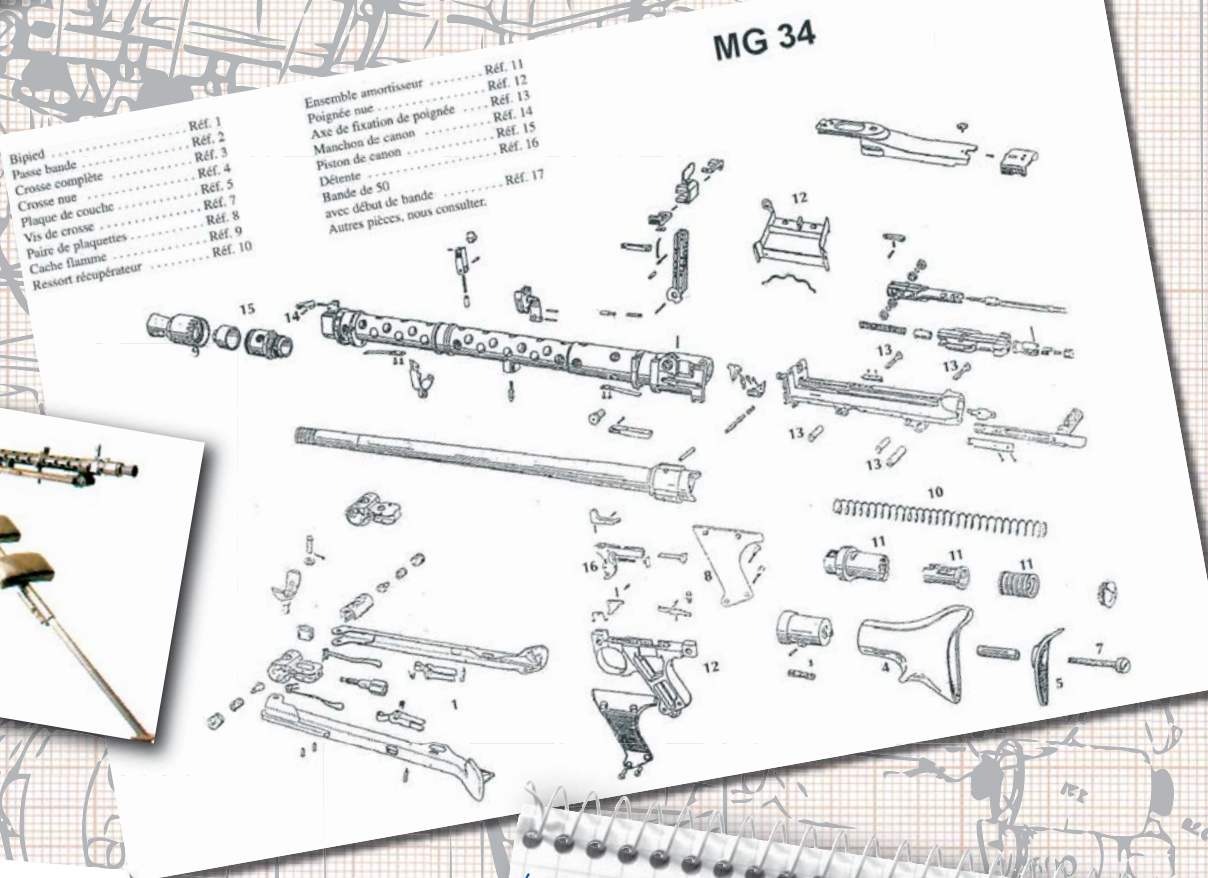


Les Cahiers techniques du Doc.

La MG-34



La maschinengewehr 34 entra en service dans la Wehrmacht pour remplacer les anciennes MG13 et fut envoyée rapidement en Espagne où elle se comporta bien. Sa polyvalence était révolutionnaire, permettant de l'employer sur son bipied, ou montée sur le trépied MG-34 Laffette de 23,6 kg, ou encore sur un autre trépied plus léger de 6,5 kg. La mitrailleuse possédait un sélecteur de tir lui permettant le tir au coup par coup, lorsqu'on appuyait sur la base de la détente. Le canon se changeait en faisant pivoter le corps d'un quart de tour par rapport au manchon du canon, on retirait alors ce dernier par l'arrière, un moufle en maille d'acier était fourni avec l'arme pour cette opération. Pour l'utilisation en assaut sur bipied, des chargeurs, simple de 50 et double de 75 coups, étaient montés sur le flanc de l'arme, sinon l'alimentation se faisait par bandes de 50 ou 200 coups.

Nota : La Cadence de la MG-34 est tellement élevée que son canon surchauffe rapidement, ce qui provoque des enraiments réguliers. En termes de règles, pour chaque rafale tirée le risqué est des? cumulative. Le temps de changement du canon est de 2 rounds.

CARACTÉRISTIQUES TECHNIQUES	
Nationalité	: Allemande
Type	: Fusil Mitrailleuse
Année	: 1934
Mécanisme	: Automatique
Calibre	: 7,92 mm Mauser
Dégats	: 2d6+4
Tirs / round	: 8
Portée de base	: 180m (600m Maxi)
Points de vie	: 14
Alimentation	: Chargeur de 50 ou de 75 Bande de 50 ou de 250