



Plaine de la Podkamennaya Tunguska (latitude $60^{\circ}53'09''$ Nord, longitude $101^{\circ}53'40''$ Est)



Eglise de Vanavara



Ferry de Kansk



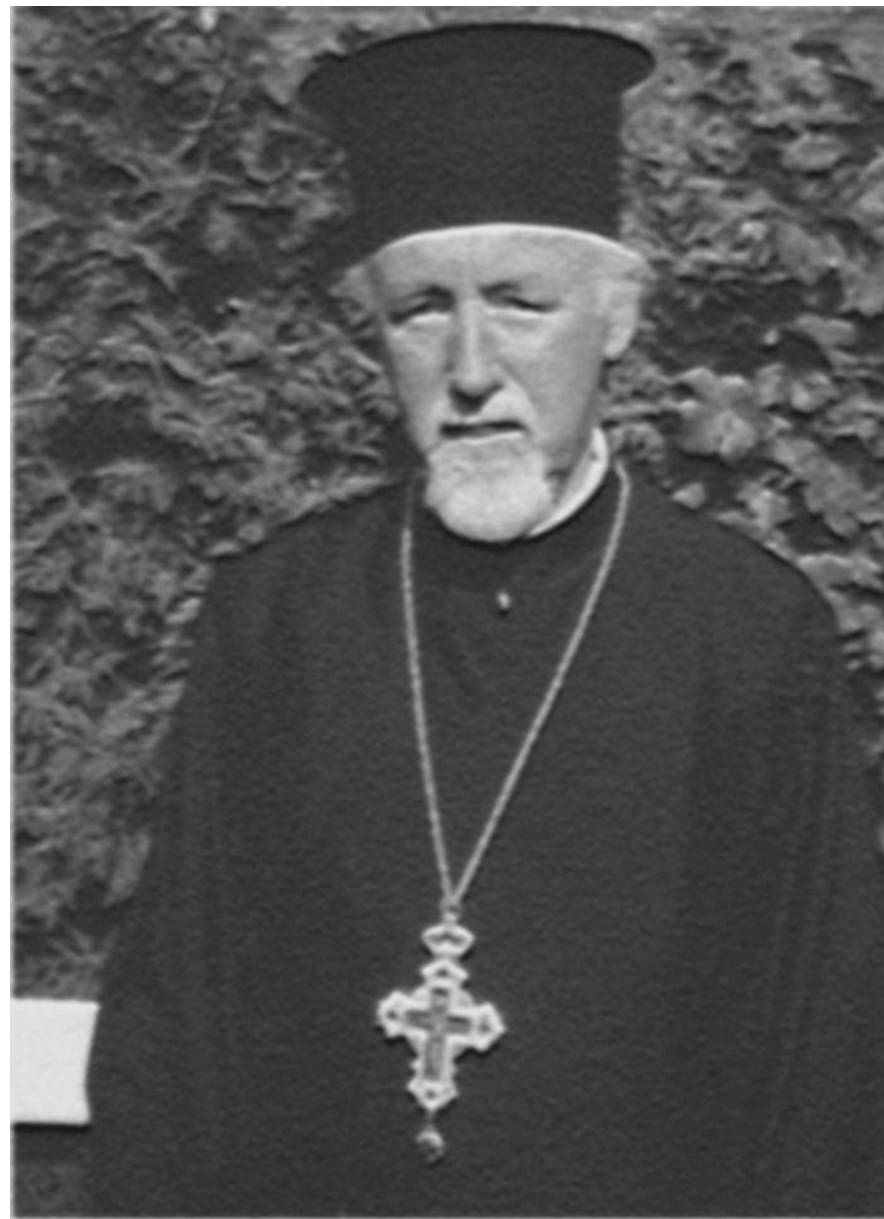
Isba de Svetlana Ivanovna Torpushonok



Dmitri Vlassov et les fidèles de Dolguchev



Volodenko et son fils Stephan en 1899



Vassili Ianovitch Dolguchev



Vanavara en 1919 - Peu après l'arrivée du télégraphe.



La singularité dans la clairière



Le Trapézohédron Rutilant



Le chaos nucléaire



La Plaine après l'explosion



Le hurleur sur la colline



Le Temple étrange



Le vieil homme à la barbe blanche



Un orbe dans sa crypte



Le bas relief Khmer



Nounours



Le Bouclier Antique



La Momie chrétienne